

□ 企業名 : 株式会社ウィーミートモビリティ

◎ 会社概要

会社名	(株)ウィーミートモビリティ	代表取締役	ガン・ギソン
設立日	2017.05.25	Homepage	https://www.wemeetmobility.com
住所	21, Baekbeom-ro 31-gil, Mapo-gu, Seoul, Republic of Korea		

◎ 製品紹介

□ 製品名 : ルーティング技術基盤の統合物流管理システム<経由、配車>「ROOUTY」

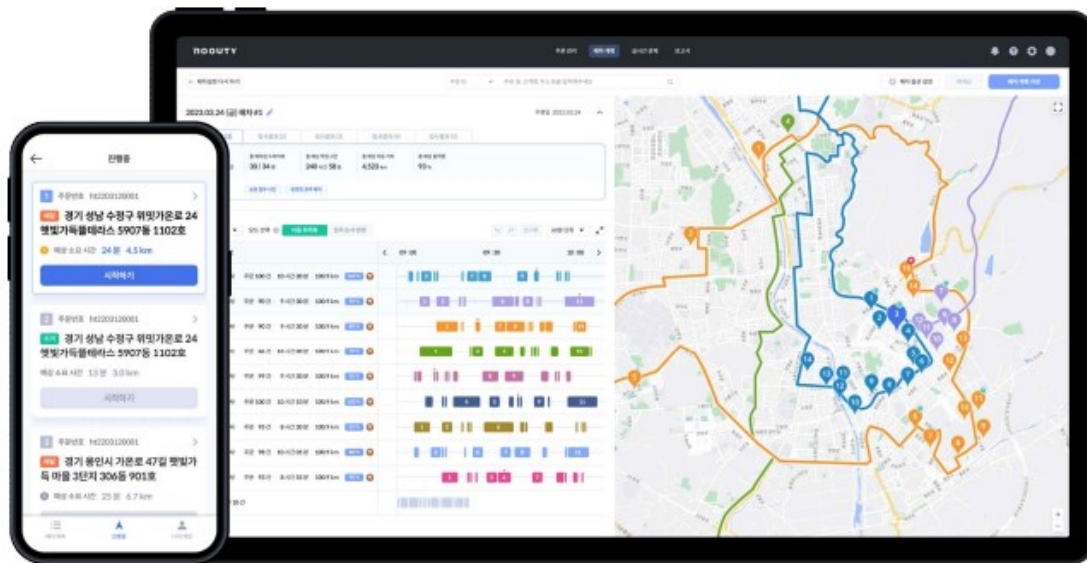
□ 製品概要

- 複数の車両に業務を均等に配分し、経路を最適化するルーティング技術
- リアルタイムで発生するトラブルに対して、即時対応可能
- 異なる地図間の細部データマッチング及び到着時間予測技術
- 別途機械の設置無し、GPSのみでトラッキングし車両をモニタリング

□ 製品の特徴・仕様

- 径路最適化機能: 車両の出発地点と経由地の情報を元に、複数の車両を多数の経由地へ移動させるための最適な移動経路を自動算出
- リアルタイム管制機能: 専用のドライバーアプリを通じて、GPSを基板にリアルタイムでの車両の状態(位置、注文状態、車両状態)を確認可能
- レポート機能: 毎日確定した配車計画と実行結果はデータレイク(Data Lake)に保存され、統計レポート形式で抽出可能

◎ 製品写真



サービスイメージ